

Установка USB-драйверов для программаторов AS3/AS3M/AS4 Операционная система Windows 2000 Professional

Перед использованием программатора AS3/AS3M/AS4 с USB-интерфейсом нужно установить соответствующие драйверы. Следует обратить внимание на то, что устанавливаются два драйвера: "ARGUSSOFT In-System Programmer" и "ARGUSSOFT USB Bridge".

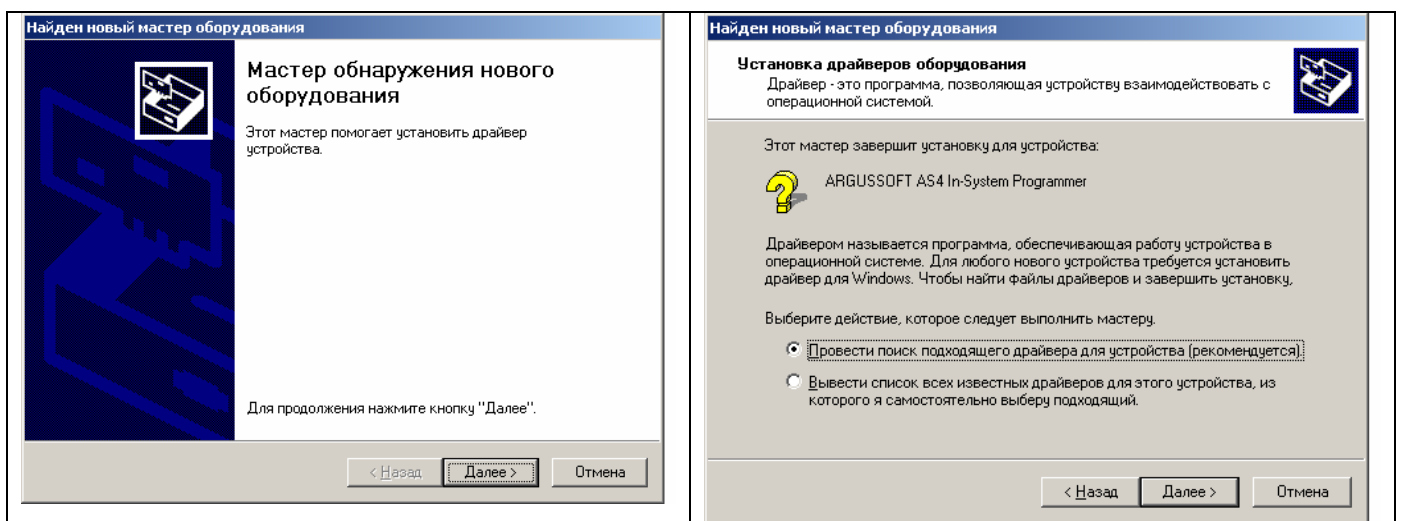
В данном примере рассмотрена процедура установки драйверов для программатора AS4. Для остальных программаторов драйверы устанавливаются аналогично.

Порядок действий следующий.

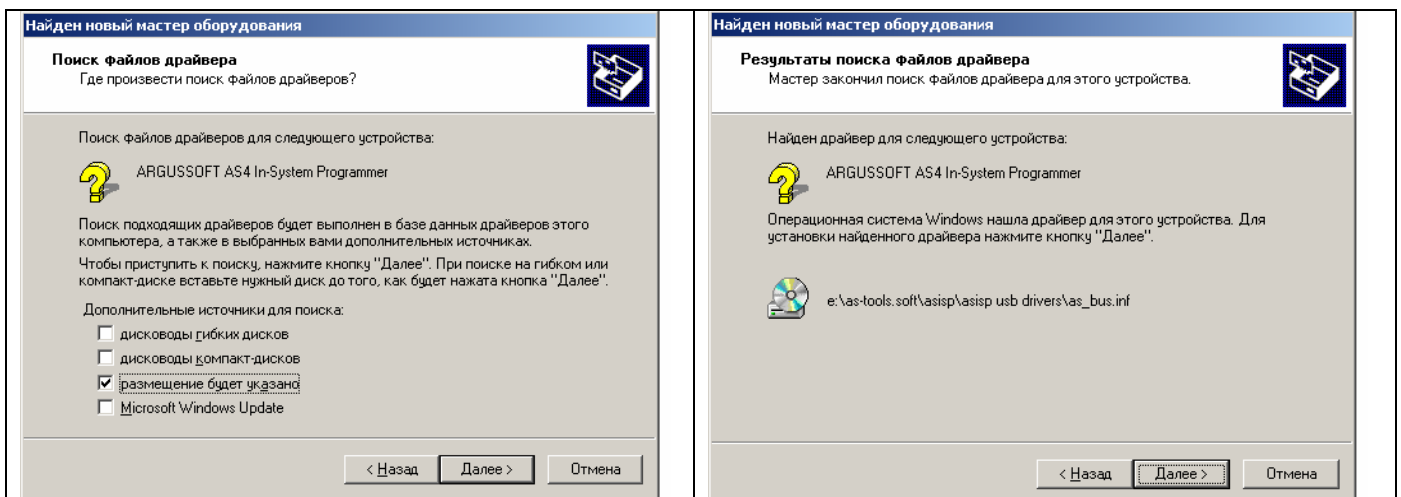
- подключить программатор к компьютеру через USB кабель.

Операционная система обнаружит новое устройство и запустит программу-установщик.

Нужно выбрать опцию "Установка с указанного места" и указать месторасположение файлов.



В данном примере драйверы находятся на компакт-диске в каталоге e:\as-tools.soft\asisp usb drivers.



- нажать кнопку «Далее».

Официальный дистрибьютор ATMEL в России: ООО «АРГУССОФТ Компани»

129085, Москва, проспект Мира 95; тел.: (495) 221-0130 многоканальный; факс: (095) 221-0137

193029, Санкт-Петербург, ул. Бабушкина, д.3, оф. 315 Тел./факс: (812) 567-1849

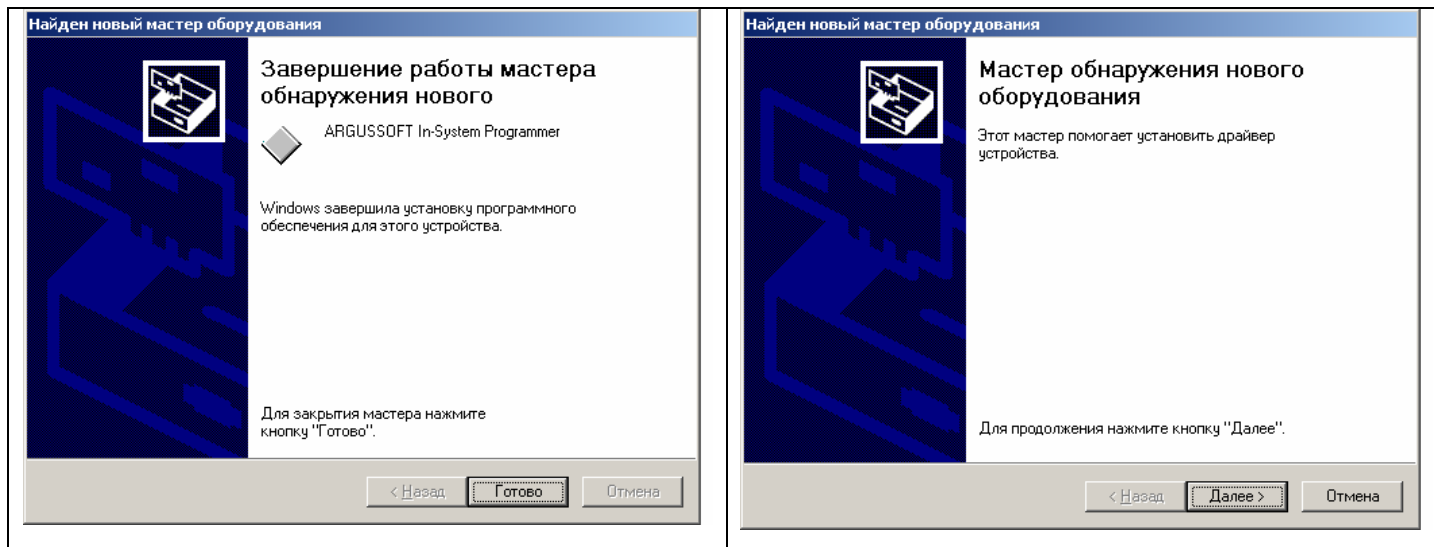
620219, Екатеринбург, ул. Первомайская, д.104, оф. 206/5; тел.: (343) 378-32-42; факс: (343) 378-32-41

630090, Новосибирск, ул. Советская, 65 оф. 47а; тел.: (383)227-11-55; факс: (383)222-40-31

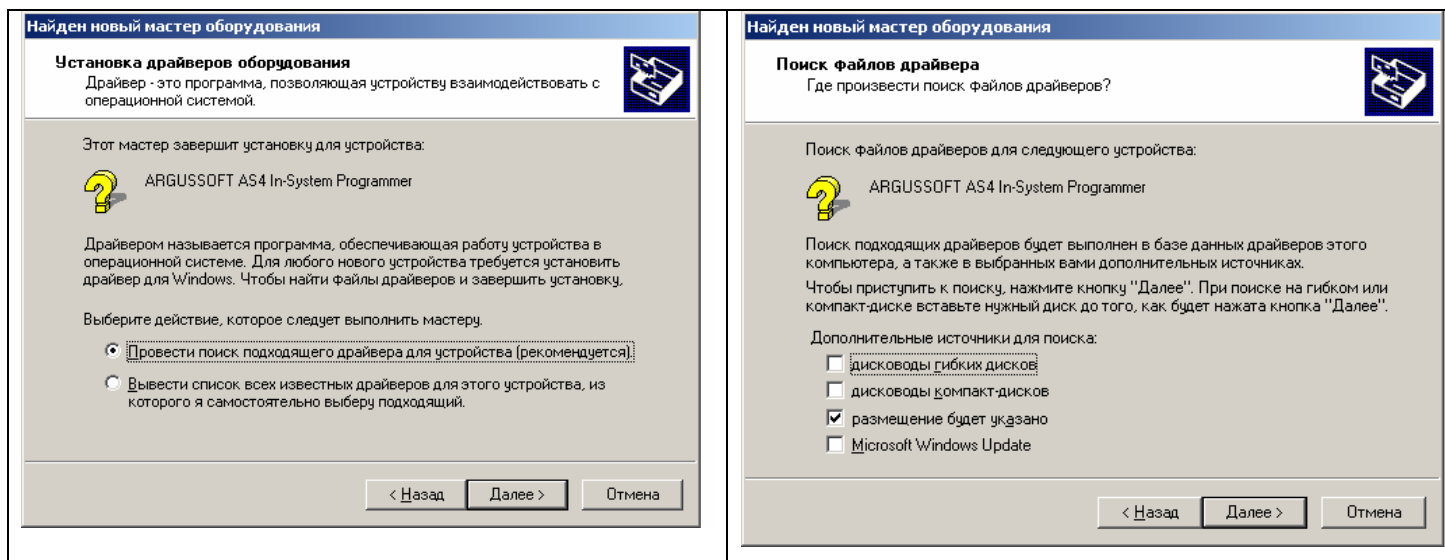
E-mail: atmel@argussoft.ru

Интернет: <http://atmel.argussoft.ru> <http://components.argussoft.ru>

- операционная система установит драйвер «ARGUSSOFT In-System Programmer» и начнет установку следующего драйвера.



- нужно произвести аналогичные действия.



Система произведет установку драйвера «ARGUSSOFT ASISP USB-Bridge».

Официальный дистрибьютор ATMEL в России: ООО «АРГУССОФТ Компани»

129085, Москва, проспект Мира 95; тел.: (495) 221-0130 многоканальный; факс: (095) 221-0137

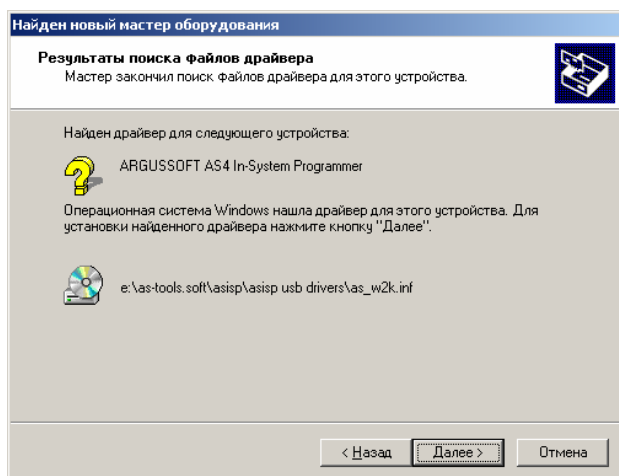
193029, Санкт-Петербург, ул. Бабушкина, д.3, оф. 315 Тел./факс: (812) 567-1849

620219, Екатеринбург, ул. Первомайская, д.104, оф. 206/5; тел.: (343) 378-32-42; факс: (343) 378-32-41

630090, Новосибирск, ул. Советская, 65 оф. 47а; тел.: (383)227-11-55; факс: (383)222-40-31

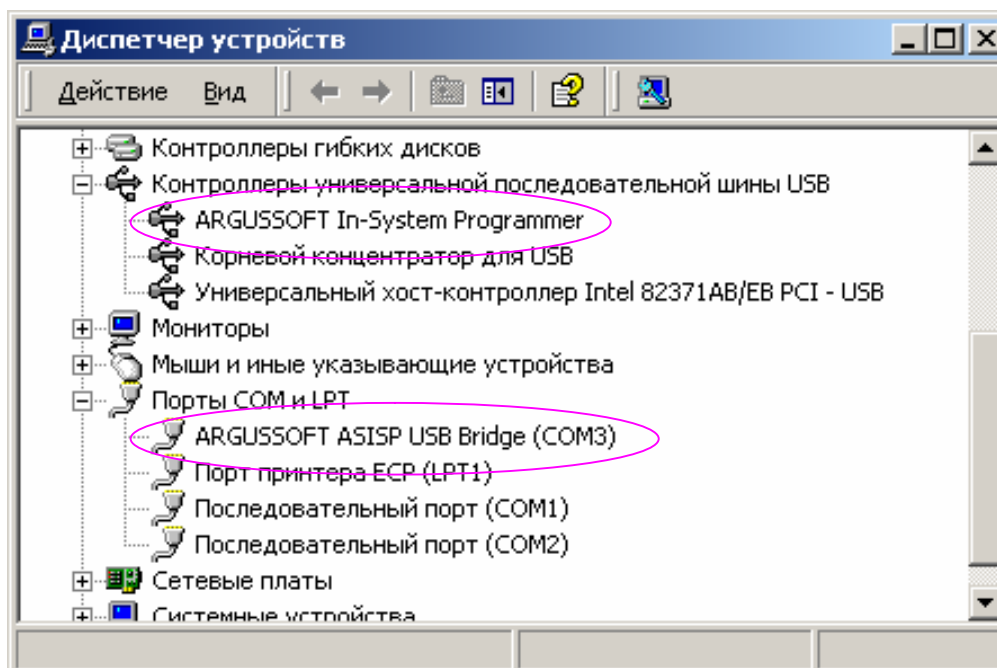
E-mail: atmel@argussoft.ru

Интернет: <http://atmel.argussoft.ru> <http://components.argussoft.ru>



В окне Control Panel/System/Device Manager нужно проверить, какой COM-порт занимает драйвер (этот порт может иметь различный номер на разных компьютерах, в зависимости от ранее установленных драйверов).

В данном примере драйвер установлен на порт COM3.



Номер порта следует установить в программе ASISP.

Аналогичным образом можно установить драйверы для платы AS-megaUSB.

Примечание – для платы AS-megaUSB следует использовать свой комплект драйверов.

Официальный дистрибьютор ATMEL в России: ООО «АРГУССОФТ Компани»

129085, Москва, проспект Мира 95; тел.: (495) 221-0130 многоканальный; факс: (095) 221-0137

193029, Санкт-Петербург, ул. Бабушкина, д.3, оф. 315 Тел./факс: (812) 567-1849

620219, Екатеринбург, ул. Первомайская, д.104, оф. 206/5; тел.: (343) 378-32-42; факс: (343) 378-32-41

630090, Новосибирск, ул. Советская, 65 оф. 47а; тел.: (383)227-11-55; факс: (383)222-40-31

E-mail: atmel@argussoft.ru

Интернет: <http://atmel.argussoft.ru> <http://components.argussoft.ru>